

FastCold[®]
Tecnología para la conservación

Invierte en el *negocio del futuro*



www.fastcold.com.mx

¿QUIÉNES SOMO?

Somos expertos en instalar y distribuir Sistemas de Preenfriado, Máquinas de Hielo y Tecnologías que ayudan a entregar tus productos hortícolas en óptimo estado para su venta y consumo.

Tenemos cobertura en todo el mundo. Nuestra base de operaciones se encuentra en Puebla, Pue.



Visión

Apoyados del mejor equipo humano y tecnológico para lograr ser la principal empresa de América Latina en ofrecer las mejores soluciones en tecnología para la **conservación de productos.**

Filosofía

Nuestro compromiso es disponer de las mejores tecnologías para la conservación de tus productos, alimentos y bebidas, contando con alianzas a nivel mundial con las empresas que están definiendo el rumbo de las prácticas y procesos agroindustriales uniendo equipo humano y tecnológico.

TUBO

Máquinas de Hielo

Máquinas de Hielo en Tubo/Rolito /Tube Ice)

La máquina de hielo en tubo también conocida como “rolito” o “tipo oxo” es el tipo de hielo más comercial, confundido comúnmente con el “hielo en cubo”, aunque las aplicaciones son las mismas para ambos tipos.



El hielo en tubo se diferencia por su forma la cuál brinda mayor resistencia al calor haciéndolos ideales para muchas aplicaciones, ya que tienen una superficie más grande en comparación con el hielo en cubo tradicional, lo que los hace eficientes para enfriar bebidas y otros productos.





Usos comunes



Resturantes



Bares



Bolsas de Hielo



Hoteles



Tiendas



Supermercados

Ventajas

1. *Tipo de Hielo más comercial*
2. *Hielo de larga duración y presentación atractiva*
3. *Es más fácil de almacenar y transportar en comparación con otras formas de hielo.*

Ideal para

Negocios que buscan una excelente apariencia en sus bebidas o refrigerar productos por más tiempo.

MÁQUINA DE HIELO TUBO



CARACTERÍSTICAS

Producción diaria	1 Ton.	3 Ton.	5 Ton.	10 Ton.	20 Ton.	30 Ton.
Diámetro del Hielo	22 mm	28 mm	28 mm	28 mm	28 mm	28 mm
Consumo de energía	5.34 kw	19.31 kw	20.58 kw	36.5 kw	69.3 kw	98.04 kw
Peso de operación	762 Kg	1500 Kg	1860 Kg	3000 Kg	5700 Kg	8800 Kg
Tipo de condensador	Aire	Agua	Agua	Agua	Agua	Agua
Dimensiones (no final)	1400 x 1200 x 2060	1450 x 1400 x 2390	1730 x 1720 x 2530	1400 x 1100 x 3015	2100x 1700 x 4050	2100 x 1700 x 4583

CAPACIDAD DE PRODUCCIÓN

Desde 1,000 hasta 30,000 kg
en un ciclo de 24 horas.



ESCAMA

Máquinas de Hielo

Máquinas de Hielo en Escama/ Escarcha (Flake ice)

El hielo en escama es de forma irregular y plana brinda una mayor área de contacto dispersando mejor el calor del producto sin dañar o “quemar” los productos, este tipo de hielo es popular en aplicaciones comerciales y de servicio de alimentos debido a su versatilidad y facilidad de uso.

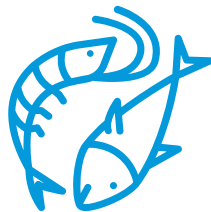


Se utilizan comúnmente en la industria de la pesca y procesamiento de alimentos para enfriar pescado, mariscos frescos, pollo, carnes e inclusive para la industria de construcción para el concreto.

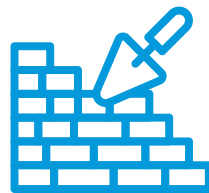




Usos comunes



Mariscos



Cemento



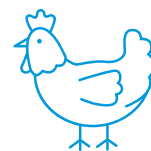
Medicamentos



Alimentos



Carnicas



Rastro de
Aves

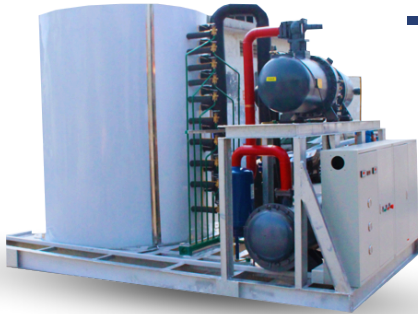
Ventajas

1. *Conserva productos frescos como pescados, mariscos y frutas sin dañarlos.*
2. *Enfriar sustancias químicas y productos farmacéuticos.*
3. *Preservar una temperatura adecuada durante el proceso de curado en el concreto.*

Ideal para

Negocios que manejan alimentos que requieren refrigeración constante y delicada.

MÁQUINA DE HIELO ESCAMA



CARACTERÍSTICAS

Producción diaria	1 Ton.	3 Ton.	5 Ton.	10 Ton.	20 Ton.	30 Ton.
Consumo de energía total	4.6 Kw.	18.9 Kw.	21.6 kw.	47.5 kw.	64.50 kw	104.4 kw
Peso de operación	330 Kg	600 Kg	960 Kg	2250 Kg	4410 Kg	5380 Kg
Tipo de condensador	Aire	Aire/Agua	Aire/Agua	Aire/Agua	Aire/Agua	Agua
Dimensiones (no final)	1370 x 800 x 900	1830 x 1200 x 1200	2000 x 1650 x 1470	2500 x 1900 x 1890	3300 x 2100 x 2200	4100 x 2000 x 2620

APLICACIONES

- Conservación de mariscos y pescado
- Enfriamiento de vegetales, carnes y aves
- Almacenamiento de energía térmica
- Aplicaciones de la industria cementera y otras



CAPACIDAD DE PRODUCCIÓN

**Desde 1,000 hasta 30,000 kg
en un ciclo de 24 horas.**

PARA AGUA DULCE Ó SALADA

BARRA

Máquinas de Hielo

Máquinas de Hielo en Bloque/Barra (Block Ice)

El hielo en bloque también conocido como “barra” es utilizado para procesos de choque térmico, durante el traslado de productos y como materia prima en procesos industriales.



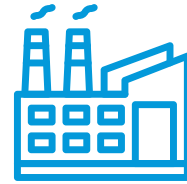
El hielo en bloque es apreciado en situaciones donde se requiere una fuente de enfriamiento sólida y duradera, ya que mantiene las temperaturas frías durante más tiempo que otros tipos de hielo, como los cubos. Su versatilidad y eficiencia en la conservación de productos hacen que sea una elección valiosa en diversas aplicaciones.



Usos comunes



Empacadoras



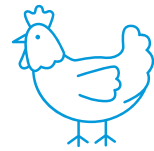
Industrial



Alimentos



Carnes



Rastro

Ventajas

1. *Gran volumen de hielo en una sola pieza, fácil de almacenar y transportar.*
2. *Conservación industrial, transporte y refrigeración de gran escala.*

Ideal para

Industrias y negocios que requieren hielo a gran escala.



MÁQUINA DE HIELO BARRA



CARACTERÍSTICAS

Producción diaria	1 Ton.	3 Ton.	5 Ton.	10 Ton.	20 Ton.	30 Ton.
Consumo de energía	7.2 kw	16.8 kw	25.6 kw	50 kw	85 kw	143.5 kw
Peso de operación	1250 Kg	2570 Kg	3670 Kg	6500 Kg	8800 Kg	16650 Kg
Tipo de condensador	Aire	Agua	Agua	Agua	Agua	Agua
Dimensiones del equipo (sin contenedor)	3189* 730* 1607	5640* 1930* 2250	6340* 1930* 2450	7000* 2200* 2550	11600* 2200* 2550	/
Peso del Bloque	10 kg	50 kg	50 kg	120 kg	120 kg	120 kg

CAPACIDAD DE PRODUCCIÓN

Desde 1,000 hasta 30,000 kg
en un ciclo de 24 horas.



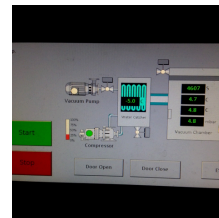
- Cuenta con sistema de enfriamiento directo o el sistema tradicional con el cual se obtiene bloques de 10 hasta 120 kg.

SISTEMA DE PREENFRIADO

VACUUM

POR VACÍO

- Tecnología de punta patentada
- Componentes de las principales marcas
- Operación mediante sistema táctil de pantalla
- Operación protegida con password
- Modelo diseñado para conectar y empezar
- Terminal sólo requiere conectarse para iniciar
- Sistema de asistencia en caso de error
- Pantalla de indicadores digitales
- Opciones a la medida
- Diseño compacto



BENEFICIOS

1. Reduce la producción de organismos dañinos con el Ozono
2. Incrementa la vida de anaquel del producto
3. Garantiza la temperatura y humedad relativa requerida, reduciendo el envejecimiento por falta de humedad
4. Enfría el producto en un corto periodo de tiempo
5. Embarque de producto en menos tiempo
6. Retarda la maduración del producto en un nivel que garantiza el producto llegar al consumidor en su máxima calidad



**AHORRO DE ENERGÍA
+ INOCUIDAD**

SISTEMA DE PREENFRIADO POR AIRE

Los sistemas de Pre-enfriado por aire forzado Fastcold están diseñados para satisfacer las necesidades de cada cliente de acuerdo al producto con el que laboran, son entregados e instalados por parte de nuestro equipo de trabajo hasta que se encuentre en completa operación.



Se diseña según las características de cada producto, a la medida que necesite el cliente.

Además, cuentan con sistemas autocontenidos para instalación en sitio.

Todos los equipos, materiales y accesorios son de primera calidad, por lo que se cuenta con garantía y asistencia técnica.



MÁQUINA INYECTORA DE HIELO

Inyecta hielo de manera rápida y eficaz
Sistema de inyección con capacidad de
1 pallet por minuto



UNIDADES DE REFRIGERACIÓN

Los cuartos fríos son espacios para la manipulación y almacenamiento de diversos tipos de alimentos y/o materiales químicos brindándoles un mayor tiempo de conservación reduciendo la reproducción de bacterias.

Su construcción es un elemento crítico para el ahorro de energía ya que un adecuado diseño y selección de espesor de materiales reducirá la carga de trabajo de los equipos de enfriamiento.



CÁMARAS DE CONSERVACIÓN

Las cámaras de conservación son construidas con paneles de 2.5" de espesor.

El frío de las cámaras permite mantener una temperatura un poco superior al punto de congelación. Así, lo que conseguimos es mantener el agua de los alimentos líquida para ralentizar su deterioro y conservar sus propiedades inalterables durante un periodo largo.

CÁMARAS DE CONGELACIÓN

Las cámaras de congelación son construidas con paneles de 4" de espesor.

Una cámara de congelación o cámara frigorífica es un sistema capaz de generar temperaturas negativas hasta niveles térmicos tales, que permitan la congelación de diversas sustancias; esto a través de un evaporador, que es un dispositivo en el que se produce la transferencia de energía térmica desde las sustancias o alimentos que contiene hacia el líquido refrigerante que se mueve por el interior de un circuito.

CHILLERS

Es un caso especial de máquina frigorífica cuyo cometido es enfriar un medio líquido, generalmente agua. En modo bomba de calor también puede servir para calentar ese líquido. El evaporador tiene un tamaño menor que el de los enfriadores de aire, y la circulación del agua se hace desde el exterior mediante bombeo mecánico.



POR AGUA

POR AIRE

CAPACIDAD DE ENFRIAMIENTO (KW)		MODELO DEL PRODUCTO
2RT	7.04	Enfriador refrigerado por agua HCA-3.1 (9.8kw)
3RT	10.56	Enfriador refrigerado por agua HCA-5.1 (15.9kw)
5RT	17.6	Enfriador refrigerado por agua HCA-8.1 (28.6kw)
7RT	24.64	Enfriador refrigerado por agua HCA-8.1 (28.6kw)
10RT	35.2	Enfriador refrigerado por agua HCA-12.1 (36.3kw)
20RT	70.4	Enfriador refrigerado por agua HCA-25.2 (72.6kw)
26RT	91.52	Enfriador refrigerado por agua HCA-30.2 (91kw)
30RT	105.6	Enfriador refrigerado por agua HCA-40.2 (123kw)
60TR	211.2	Enfriador refrigerado por agua HCA-80.4 (246kw)
100 TR	352	Enfriador refrigerado por agua HCA-120.4 (364kw)
250TR	880	44V, 60hz

CAPACIDAD DE ENFRIAMIENTO (KW)		MODELO DEL PRODUCTO
2RT	7.04	Enfriador refrigerado por agua HCA-3.1 (9.8kw)
3RT	10.56	Enfriador refrigerado por agua HCA-5.1 (15.9kw)
5RT	17.6	Enfriador refrigerado por agua HCA-8.1 (28.6kw)
7RT	24.64	Enfriador refrigerado por agua HCA-8.1 (28.6kw)
10RT	35.2	Enfriador refrigerado por agua HCA-12.1 (36.3kw)
20RT	70.4	Enfriador refrigerado por agua HCA-25.2 (72.6kw)
26RT	91.52	Enfriador refrigerado por agua HCA-30.2 (91kw)
30RT	105.6	Enfriador refrigerado por agua HCA-40.2 (123kw)
60TR	211.2	Enfriador refrigerado por agua HCA-80.4 (246kw)
100 TR	352	Enfriador refrigerado por agua HCA-120.4 (364kw)
250TR	880	44V, 60hz

¡Contáctanos!



221 667 5936
222 622 6604



www.fastcold.com.mx



C. 103 Pte. 109, Arboledas de Loma
Bella, 72474 Heroica Puebla de
Zaragoza, Pue

Síguenos

